

Приложение №3
к постановлению Администрации района
№ 990 от 01.09.2017

Схема

границ прилегающих т обособленных территорий организаций (объектов) на
территории Анисимовского сельского поселения
Тальменского района Алтайского края
с. Анисимово



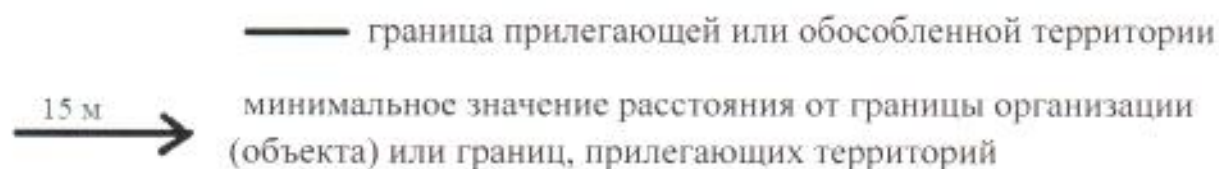


Схема
границ прилегающих т обособленных территорий организаций (объектов) на
территории Зайцевского сельского поселения
Тальменского района Алтайского края
с. Зайцево

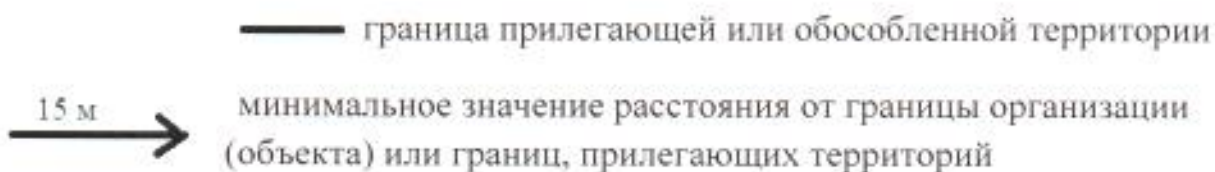


Схема
 границ прилегающих т обособленных территорий организаций (объектов) на
 территории Казанцевского сельского поселения
 Тальменского района Алтайского края
 с. Казанцево



— граница прилегающей или обособленной территории

15 м → минимальное значение расстояния от границы организации (объекта) или границ, прилегающих территорий

Схема
 границ прилегающих т обособленных территорий организаций (объектов) на
 территории Кашкарагаихинского сельского поселения
 Тальменского района Алтайского края
 с. Кашкарагаиха



— граница прилегающей или обособленной территории

15 м → минимальное значение расстояния от границы организации (объекта) или границ, прилегающих территорий

Схема
границ прилегающих и обособленных территорий организаций (объектов) на
территории Курочкинского сельского поселения
Тальменского района Алтайского края
с. Курочкино



— граница прилегающей или обособленной территории

15 м → минимальное значение расстояния от границы организации (объекта) или границ, прилегающих территорий

Схема
границ прилегающих и обособленных территорий организаций (объектов) на
территории Ларичихинского сельского поселения
Тальменского района Алтайского края
с. Ларичиха



— граница прилегающей или обособленной территории

15 м → минимальное значение расстояния от границы организации

Схема
границ прилегающих т обособленных территорий организаций (объектов) на
территории Луговского сельского поселения
Тальменского района Алтайского края
с. Луговое



— граница прилегающей или обособленной территории

15 м → минимальное значение расстояния от границы организации

Схема
границ прилегающих и обособленных территорий организаций (объектов) на
территории Лушниковского сельского поселения
Тальменского района Алтайского края
с. Лушниково



— граница прилегающей или обособленной территории

15 м → минимальное значение расстояния от границы организации

Схема
 границ прилегающих и обособленных территорий организаций (объектов) на
 территории Новозерского сельского поселения
 Тальменского района Алтайского края
 ст. Озёрки



— граница прилегающей или обособленной территории

15 м → минимальное значение расстояния от границы организации

Схема
границ прилегающих и обособленных территорий организаций (объектов) на
территории Новоперуновского сельского поселения
Тальменского района Алтайского края
с. Новоперуново



— граница прилегающей или обособленной территории

15 м → минимальное значение расстояния от границы организации

Схема
границ прилегающих т обособленных территорий организаций (объектов) на
территории Озёрского сельского поселения
Тальменского района Алтайского края
с. Озерки





— граница прилегающей или обособленной территории

15 м → минимальное значение расстояния от границы организации (объекта) или границ, прилегающих территорий

Схема
 границ прилегающих и обособленных территорий организаций (объектов) на
 территории Речкуновского сельского поселения
 Тальменского района Алтайского края
 с. Речкуново



— граница прилегающей или обособленной территории

15 м → минимальное значение расстояния от границы организации

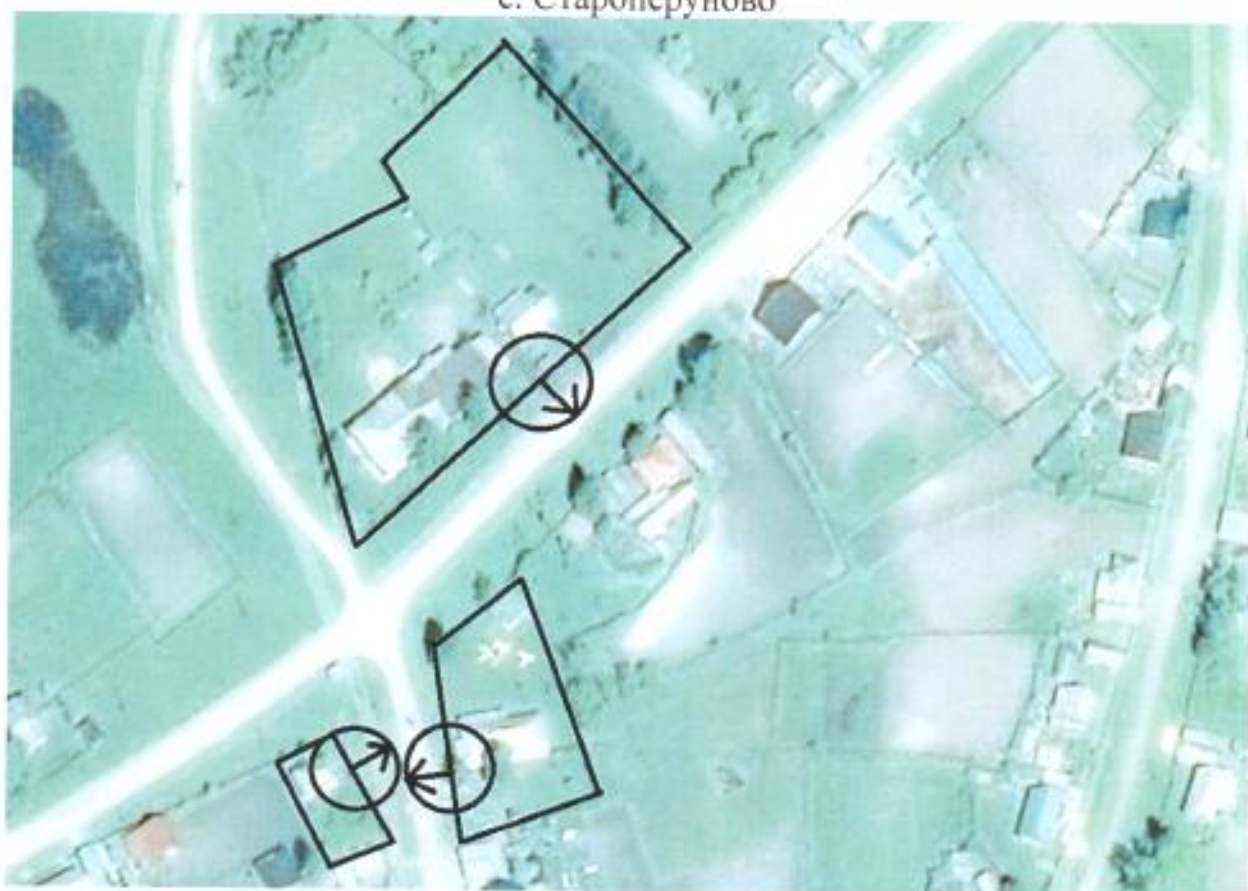
Схема
границ прилегающих и обособленных территорий организаций (объектов) на
территории Среднесибирского сельского поселения
Тальменского района Алтайского края
п. Среднесибирский



— граница прилегающей или обособленной территории

15 м → минимальное значение расстояния от границы организации

Схема
границ прилегающих и обособленных территорий организаций (объектов) на
территории Староперуновского сельского поселения
Тальменского района Алтайского края
с. Староперуново



— граница прилегающей или обособленной территории

15 м →

минимальное значение расстояния от границы организации

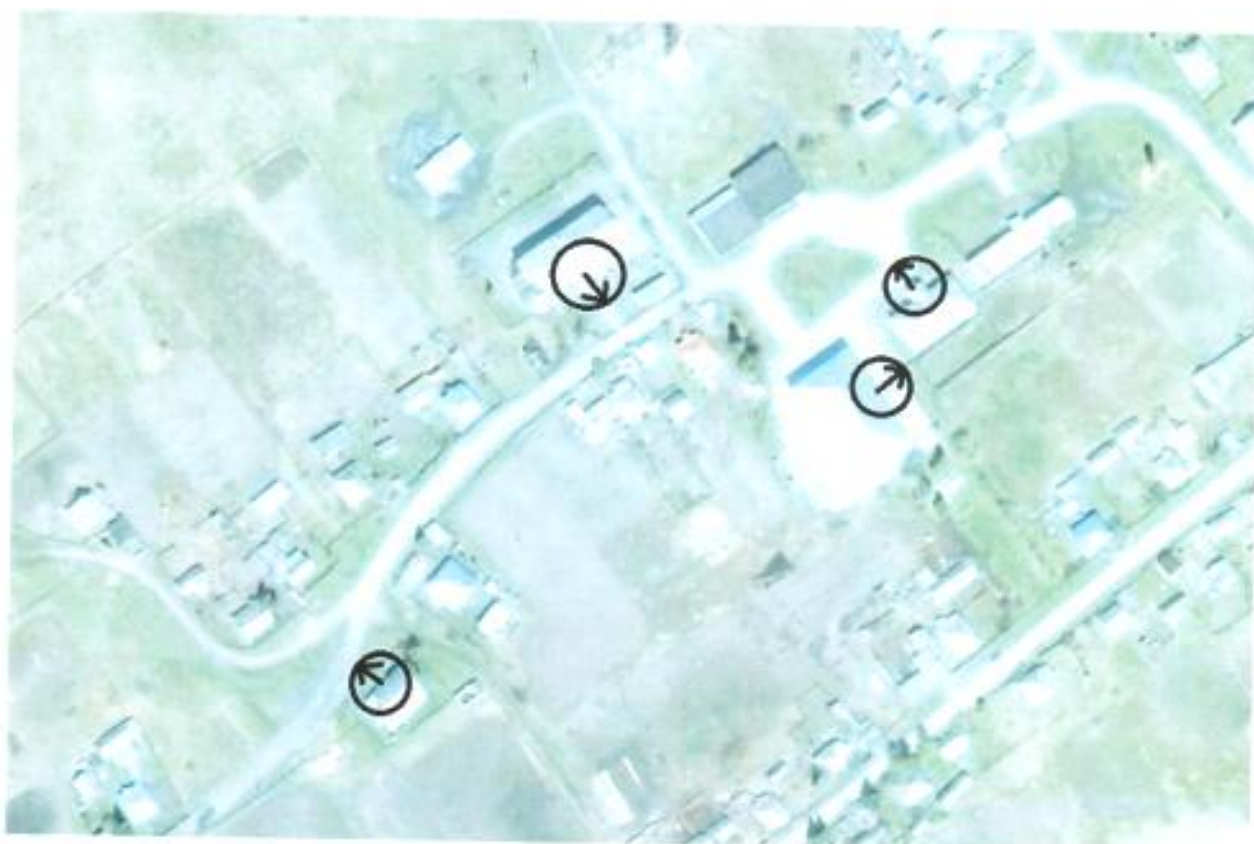
Схема
границ прилегающих и обособленных территорий организаций (объектов) на
территории Шадринцевского сельского поселения
Тальменского района Алтайского края
с. Шадринцево



— граница прилегающей или обособленной территории

15 м → минимальное значение расстояния от границы организации

Схема
границ прилегающих и обособленных территорий организаций (объектов) на
территории Шишкинского сельского поселения
Тальменского района Алтайского края
с. Шишкино



— граница прилегающей или обособленной территории

15 м → минимальное значение расстояния от границы организации

Схема
границ прилегающих и обособленных территорий организаций (объектов) на
территории Тальменского поселкового совета
Тальменского района Алтайского края
р.п. Тальменка







— граница прилегающей или обособленной территории



минимальное значение расстояния от границы организации